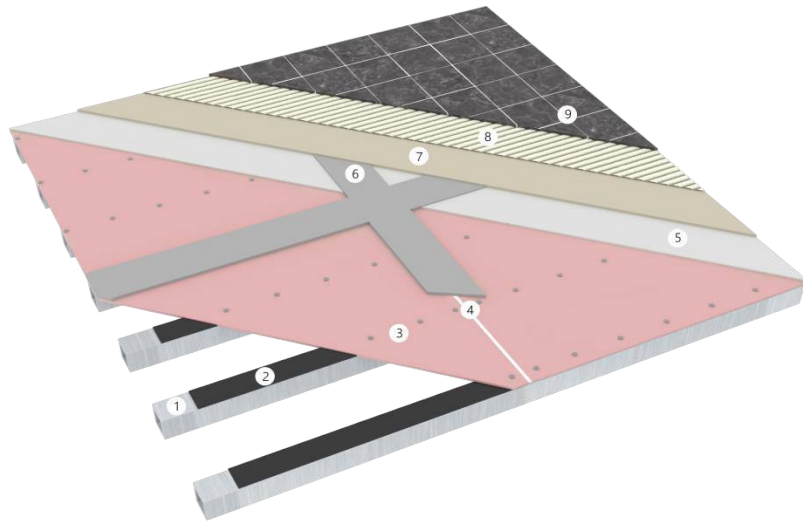
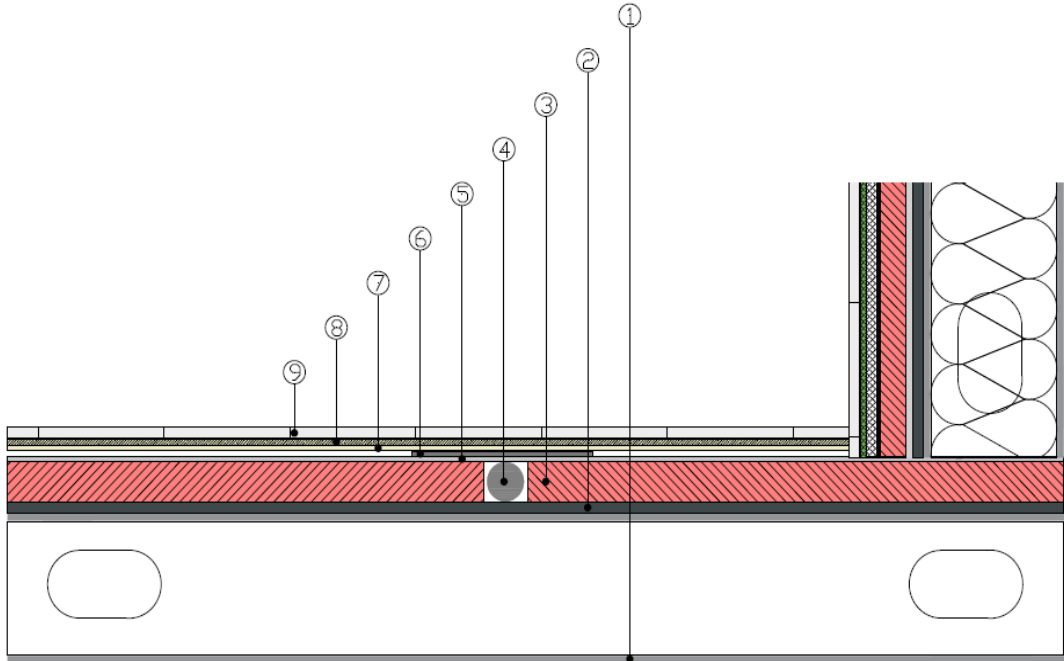


מערכת איטום רצפה strong floor - שחל



7. שחלפלקס 465 - איטום
8. שחלפיקס אייר- דבק ריצוף
9. ריצוף

4. פרופיל גיבוי במישקים
5. פריימר 472 - שחל
6. סרט בוטילי/יריעת איטום

1. תשתית פלדה
2. קומפריבנד
3. לוח 18 מ"מ stb

מערכת זו מאפשרת פתרון קל ונוח לאיטום רצפות בחדרים רטובים, מרפסות וגגות. יתרון המערכת הוא ביישום קל ומהיר כחלק מתהליך הבניה המתקדמת על גבי תשתית לוחות הסטרונג-פלור של חברתנו. שילוב המערכות נותן מענה הן במסגרות הבניה המתקדמת ויעיל מאד גם בשילוב שיטות הבניה הקונבנציונלית.

הנחיות ושלבי ביצוע

לאחר סיום ביצוע הרצפה והקירות הכוללים בתוכם הרכבת התשתית, ביצוע סרט בידוד-קומפריבנד, קיבוע הלוחות לרצפה והנחת פרופיל גיבוי במישקים (ראה הנחיות ביצוע מלאות) ניתן לבצע את שלב האיטום והריצוף:

הערה: טרם יישום החומרים יש לעיין בדף הנתונים הטכני של כל חומר – הנחיות אלו הינן הנחיות עזר ולא באות להחליף את הנחיות היצרן. אין ליישם החומרים בימי גשם, יש ליישם החומרים בטווחי טמ"פ של 5-30 מעלות צלזיוס.

הכנות- "פריימר 472" – יש ליישם "פריימר 472" על כל המשטחים המיועדים לאיטום ובמיוחד במישקים שבין הלוחות, ולוחות הרצפה לקיר. על הקירות יש לבצע מריחה של לפחות 10-15 ס"מ מחלקו העליון של לוח הרצפה ובמעלה הקיר. יש להמתין לייבוש מלא לפני ביצוע השלבים הבאים. טרם יישום הפריימר יש לנקות את הלוחות משאריות לכלוך ואבק. ניתן ליישם את החומר במברשת רולר והתזה. **מילוי מישקים** – את המישקים ניתן למלא הן ב"שחל גרין" והן ב"שחלפיקס אייר". את ה"שחלפיקס אייר" יש לערבב עם "פריימר 472", ביחס של: 1 שק "שחלפיקס אייר" עם חצי פח של "פריימר 472". לאחר מילוי המישקים יש להמתין לייבוש החומר. את מילוי המישקים ניתן לבצע בעזרת מרית טיחים (מאלצ', כף שפכטל). לאחר יבוש החומר יש לסלק שאריות דבק שנותרו בחיבורים שבין לוח ללוח ובחיבורי הלוחות עם הקיר.

איטום המישקים – יעשה בעזרת "שחל פלקס 465" וסרטי איטום "sakret 944" או סרט איטום בוטילי נדבק. תחילה יש לערבב את ה"שחלפלקס 465" היטב ולמרוח את החומר על המישקים ברוחב של 10-15 ס"מ ובכל החיבורים שבין לוח ללוח ולוח לקיר, על החומר הרטוב יש להדביק את סרט האיטום "sakret944" ולהדקו היטב בעזרת מרית טיחים (מאלצ' / כף שפכטל), לאחר הדבקת הסרט יש לכסותו בשכבה נוספת של חומר האיטום. יש להיזהר בעת פעולת ההדבקה על מנת שלא לפגוע בסרטי האיטום. יש להמתין לייבוש החומר לפני ביצוע השלב הבא.

איטום המשטחים – ביצוע האיטום יעשה בשתי שכבות של "שחלפלקס 465" כאשר עובי כל שכבה יהיה 1-1.5 מ"מ. את שכבות האיטום ניתן ליישם ברולר או במברשת. מומלץ למרוח כל שכבה בכיוון שונה לקבלת ממברנה חזקה ואיכותית יותר. יש לחכות לייבוש מלא בין שכבה לשכבה. את שכבות האיטום יש ליישם על משטחים נקיים מכלוך ואבק. מומלץ לבצע בדיקת הצפה לאחר שלושה ימי המתנה ולפני ביצוע ריצוף. ניתן ליישם את החומר בעזרת רולר או מברשת.

ריצוף – הריצוף יתבצע בעזרת "שחלפיקס אייר", את התכולת השק יש לערבב עם שמונה ליטר מים ולערבב (ערבל מכני) היטב עד לרמת עבידות רצויה. על התשתית יש למרוח שכבה של 3-10 מ"מ ולהחליק בעזרת מרית משוננת, יש ליישם את החומר גם על גבי האריחים ואז להדביק על המשטח בשיטת "רטוב על רטוב". טרם יישום דבק האריחים יש לוודא כי המשטח נקי מכלוך ואבק. יש לוודא מול המחלקה הטכנית את התאמת הדבק לסוג האריח.

טבלת צריכה למערכת מלאה לפי מ"ר

כמות למ"ר	תיאור	מוצר
1	Strong floor בעובי 18 מ"מ	לוח רצפה
12 י"ח/ מ"ר	בורג Torx SF 50X6.3	ברגים
0.5 מ"א / מ"ר	לטיפול במישקים בין הלוחות	פרופיל גיבוי
2.5 מ"א / מ"ר	ליישום על התשתית להפחתת מעבר ויברציות ורעשים	קומפרי בנד
120 מ"ל/ מ"ר	חומר מקשר ליישום על התשתית כהכנה לביצוע איטום	פריימר 472
0.5 ק"ג/מ"ר	דבק ריצוף להדבקת אריחים המשמש גם למילוי מישקים	שחלפיקס אייר
1 ק"ג/מ"ר	חומר איטום - ביצוע 2 שכבות איטום	שחלפלקס 465
0.5 מ"א / מ"ר	לאיטום מישקים וחיבורי לוח/לוח, ולוח רצפה/קיר	סרט איטום sakret944

הוראות בטיחות בעבודה

כלל עבודות הבנייה עם הלוחות והחומרים המשלימים יעשו בכפוף לדרישות המוסד לבטיחות ולגהות. עבודות החיתוך הניסור והטיפול בלוחות יתבצעו אך ורק בעזרת כלים תקינים המיועדים לכך. טרם תחילת העבודות יבדקו הכלים המכניים לרבות משורים, דיסקים, סכינים ומשורי קצה, וכן תבדק תקינות כבלי החשמל. כלל עבודות החיתוך והניסור יבוצעו כאשר העובד מצויד בביגוד עבודה תקיני לרבות: משקפי מגן, קסדה, מסכת אבק, כפפות, וביגוד הגנה על העור. חיתוך הלוחות יתבצע אך ורק במקום פתוח ומאוורר היטב.

הוראות הובלה ואחסון

בעת אספקת הלוחות לאתר יבדקו המשטחים ע"י המזמין/קבלן או הבא מטעמו, אשר בחתימתו על תעודת המשלוח יאשר את טיב ושלמות המוצר. אחסון הלוחות יעשה ע"י משטחים יעודיים בלבד, המשטחים יכוסו בפוליאטילן ורשת צל למניעת פגעי מזג אוויר. המשטחים יאוכסנו במקום מוצל, קריר ויבש. אין לבצע התקנת לוחות רטובים או כאלו שהיו חשופים לגשם. בזמן עבודה עם מנופים ועגורנים יש לוודא את משקל המשטח אל מול יכולת ההנפה של המנוף/עגורן.

אחריות

אחריות החברה מוגבלת לטיב ולאיכות הלוחות בלבד בכפוף להנחיות הביצוע ואינה באה במקום אחריות המתקין. על המתקין לבדוק את התאמת המוצר והמערכת לצרכיו, התאמה למוצרים אחרים עימם בא המוצר במגע, ולביצוע נאות של העבודה. הנחיות ביצוע אלו מספקות מידע ופרטים על המוצר והמלצות על אופן היישום בלבד. ההחלטה הסופית על התאמת המוצר הנה של חברת הבנייה, הקבלן, האדריכל או המעצב.